

Quando il TRAUMA INTERFERISCE nel PROCESSO di APPRENDIMENTO

Giorno
25
novembre
2016

Ore
9.00
17.00

Indirizzo
Via Olona, 14
Milano

Affrontare il tema dei DSA (Disturbi Specifici dell'Apprendimento) utilizzando il modello multifattoriale funzionale.

Seminario condotto da
Elena Simonetta
Psicologa, psicoterapeuta, psicotraumatologa.

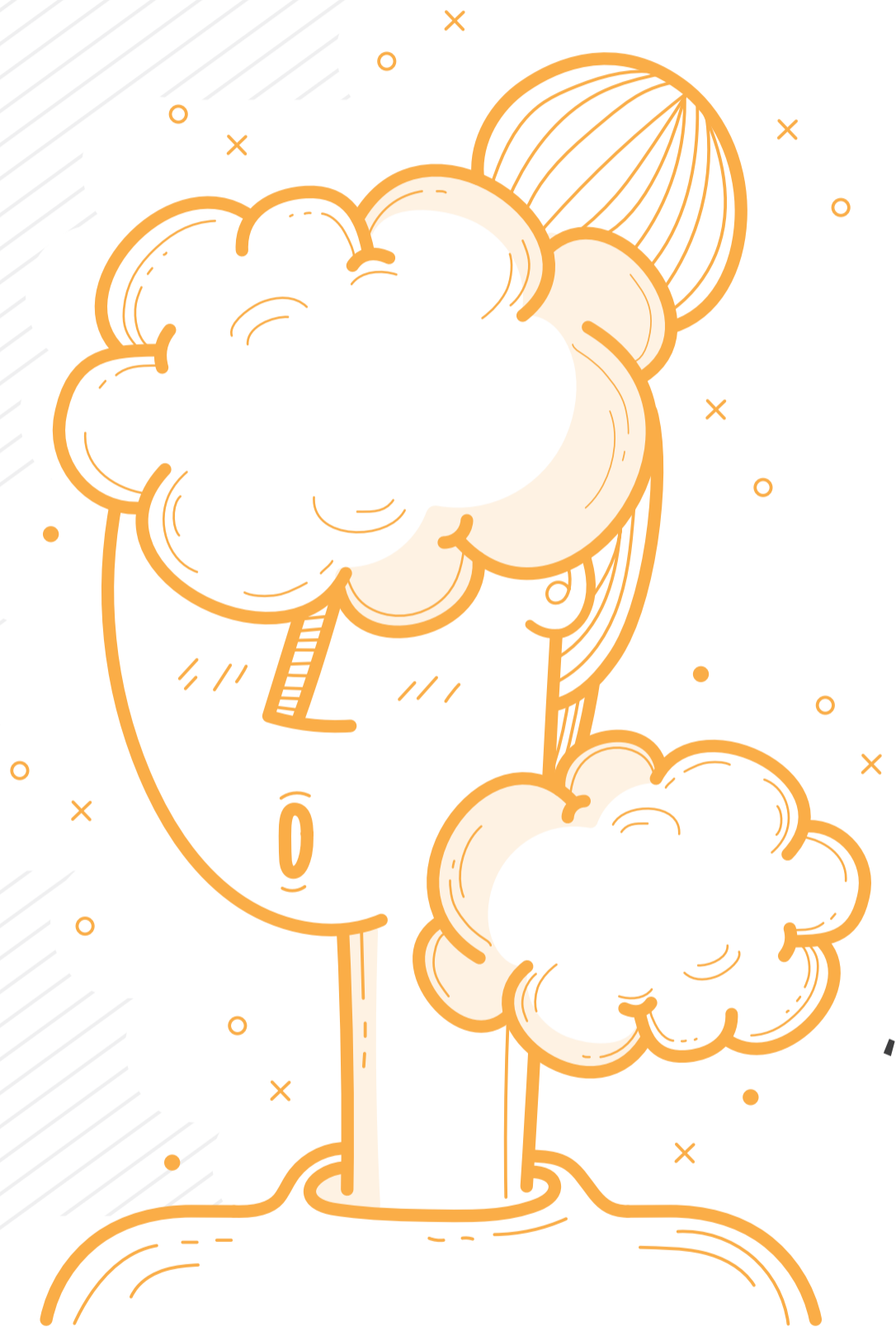
Il modello multifattoriale funzionale individua due tipi di DSA, ovvero i **disturbi funzionali** (la dislessia, la disgrafia, la disortografia e la discalculia) e la **disgnosia**, che individua le carenze di tipo cognitivo e che rappresenta un esito di quei traumi riconosciuti come traumi dell'attaccamento che possono condizionare profondamente l'evoluzione del soggetto a livello del comprendere e dell'apprendere. Durante il seminario verranno presentati casi clinici e ampio spazio sarà dedicato alla discussione di casi esemplificativi.

L'evento formativo è indirizzato a psicologi, psicoterapeuti, assistenti sociali, counselor, educatori, insegnanti e a tutti i professionisti interessati ad approfondire la tematica oggetto del seminario.

A tutti i partecipanti sarà rilasciato un attestato di partecipazione.

Realizzato in convenzione con il Consiglio Regionale della Lombardia dell'Ordine degli Assistenti Sociali, a cui sono stati richiesti crediti per assistenti sociali. Il seminario è stato riconosciuto da Assocounseling, per i counselor iscritti al registro nazionale.

Il costo del seminario è di € 90,00.
Per ex allievi della Scuola IRIS e della Scuola di Counseling Sistemico dell'età evolutiva del CTA, per studenti e specializzandi il costo è di € 60,00.



Realizzazione immagini e grafica:
Francesco Emiliani

Il **C.T.A.** - Centro di Terapia dell'Adolescenza, svolge un'attività psicoterapeutica integrata familiare ed individuale nei confronti di bambini, preadolescenti e adolescenti, a seguito di esperienze traumatiche (abbandoni, abusi, violenze sessuali, maltrattamenti, trascuratezze) o incomprensioni profonde nella relazione genitori-figli.

I.R.I.S. - Scuola di Psicoterapia quadriennale (legalmente riconosciuta D.M. 28/09/2007). Il modello di riferimento è quello sistemico-relazionale integrato alla teoria dell'attaccamento.

Per informazioni e iscrizioni
Segreteria Organizzativa CTA

Via Valparaiso, 10/6 - 20144 Milano
(lun-ven, dalle 9.00 alle 19.00)
Tel. 02 29511150 - Fax 02/70057944
E-mail: formazione@centrocta.it
Sito: www.centrocta.it

Insegnamento e Ricerca
Individuo e Sistemi
Scuola di Specializzazione
in Psicoterapia



L'evento è realizzato in convenzione con il **Consiglio Regionale della Lombardia dell'Ordine degli Assistenti Sociali**.

